

## Auto de Constatação

DC-00000279-25

Requerente	Secretaria de Desenvolvimento Urbano e Habitação - SEDUH
CNPJ	83.102.277/0001-52
Proprietário	Município de Itajaí
CNPJ	83.102.277/0001-52
Telefone	(47)3341-6000
Endereço	Rua Alberto Werner, 100 - Vila Operária - 88303160 - Itajaí - Santa Catarina

### Do Terreno

Coordenada E	731479
Coordenada N	7022008
Tipo do Terreno	Superfície Plana
Plano Diretor	ZMC 2 (Zona Mista Central Dois) - Conforme Lei Complementar 449/2024 que institui o Plano Diretor de Gestão e Desenvolvimento Territorial de Itajaí.

### Da Edificação

Tipo de Ocupação	<ul style="list-style-type: none"><li>• Outros</li><li>• Área Urbana Estruturada</li></ul>
Tipo de Construção	<ul style="list-style-type: none"><li>• Alvenaria</li></ul>

### Das Solicitações

Avaliação de risco na sede da Prefeitura Municipal de Itajaí, devido a queda de pastilhas cerâmicas e estruturas metálicas afixadas na parede da edificação. A figura 01, mostra a localização do imóvel.

### Da Ocorrência e Das Prováveis Causas

Em vistoria realizada na tarde do dia 04/07/2025, constatou-se a queda de parte das placas metálicas de alumínio (ACM) e pastilhas de cerâmica, que revestem parte das paredes externas da Prefeitura de Itajaí, provavelmente causadas pela falta de manutenção, aliado a ação do tempo e as intempéries climáticas. Não foi possível precisar quando houve a queda dos materiais, pois não se encontrou nenhum resquício recente no local. Também se observou alguns pontos onde o revestimento com pastilhas cerâmicas se encontra estufado, se desprendendo e consequentemente oferecendo risco iminente de queda.

Importante salientar, que a última reforma no prédio ocorreu no ano de 2014, ocasião em que foram instaladas as referidas placas metálicas e pastilhas cerâmicas.

*Cabe informar, que as vistorias são realizadas apenas por meio de inspeção visual, de modo empírico, já que esta COMPDEC não dispõe entre seus servidores de profissional habilitado em Engenharia Civil, o que*

#### Emergência 199

Avenida Governador Adolfo Konder, 1811 - Cidade Nova  
CEP 88308-003 - Itajaí - Santa Catarina  
<https://defesacivil.itajai.sc.gov.br> - [defesacivil@itajai.sc.gov.br](mailto:defesacivil@itajai.sc.gov.br)  
Telefone (47) 3228-7700



AT-00000370-25

## MUNICÍPIO DE ITAJAÍ

### Coordenadoria Municipal de Proteção e Defesa Civil

*impossibilita uma análise aprofundada.*

#### Dos Danos na Edificação

---

Danos observados no imóvel durante a vistoria:

Queda de placas metálicas de alumínio (ACM) e pastilhas cerâmicas que revestem partes das paredes externas do prédio.

---

#### Possíveis Soluções e Orientações

---

Em vistoria *in loco*, constatou-se a queda de placas de alumínio (ACM) e pastilhas cerâmicas que revestem as paredes externas do prédio da Prefeitura Municipal, não sendo possível, porém, averiguar com precisão possíveis vícios ocultos que possam potencializar uma maior insegurança no local.

Considerando o que preconiza a Lei nº 12.608, de 10 de abril de 2012, que institui a Política Nacional de Defesa Civil e dá outras providências, em seu Artigo 8º, inciso VII, onde consta que "*compete aos municípios vistoriar edificações e áreas de risco e promover, quando for o caso a intervenção preventiva e a evacuação da população das áreas de alto risco e das edificações vulneráveis*". A lei cita ainda, em seu Artigo 2º "*que é dever da União, dos Estados, do Distrito Federal e dos Municípios adotar às medidas necessárias à redução de riscos de desastre*", explicitando em seu Parágrafo 2º que "*a incerteza quanto o risco de desastre não constituirá óbice para adoção das medidas preventivas e mitigadoras da situação de risco*".

Frente ao exposto, uma vez que a queda dos materiais supracitados pode ocasionar danos materiais e/ou humanos, a julgar pela grande quantidade de pessoas (servidores, munícipes e transeuntes) que por ali passam ou estacionam seus veículos diariamente, recomenda-se que seja realizada de forma **URGENTE** a manutenção de todas as áreas da edificação que contenham estes tipos de revestimentos, seja para sua reposição ou retirada definitiva, isto como forma preventiva de se evitar acidentes.

Ressalta-se que compete à esta COMPDEC, análise de risco e suas devidas providências em caso de confirmação deste, sendo o Auto de Constatação um documento sem ART (Anotação de Responsabilidade Técnica), tendo por objetivo o registro da constatação dos danos e da avaliação de risco, bem como, orientar quando possível sobre adoção de medidas de mitigação. Quanto ao nexo causal, cabe aos profissionais habilitados e peritos técnicos, a determinação conclusiva.

---

#### Emergência 199

Avenida Governador Adolfo Konder, 1811 - Cidade Nova  
CEP 88308-003 - Itajaí - Santa Catarina  
<https://defesacivil.itajai.sc.gov.br> - [defesacivil@itajai.sc.gov.br](mailto:defesacivil@itajai.sc.gov.br)  
Telefone (47) 3228-7700



AT-00000370-25



MUNICÍPIO DE ITAJAÍ  
Coordenadoria Municipal de Proteção e Defesa Civil

Itajaí - Santa Catarina, 07 de Julho de 2025.

---

**Onir Mocellin**

Coordenador da Defesa Civil  
Matricula 2682101

---

**Alexandre Rodrigues**

Gerente Operacional  
Matrícula: 1841101

---

**Emergência 199**

Avenida Governador Adolfo Konder, 1811 - Cidade Nova  
CEP 88308-003 - Itajaí - Santa Catarina  
<https://defesacivil.itajai.sc.gov.br> - [defesacivil@itajai.sc.gov.br](mailto:defesacivil@itajai.sc.gov.br)  
Telefone (47) 3228-7700



AT-00000370-25

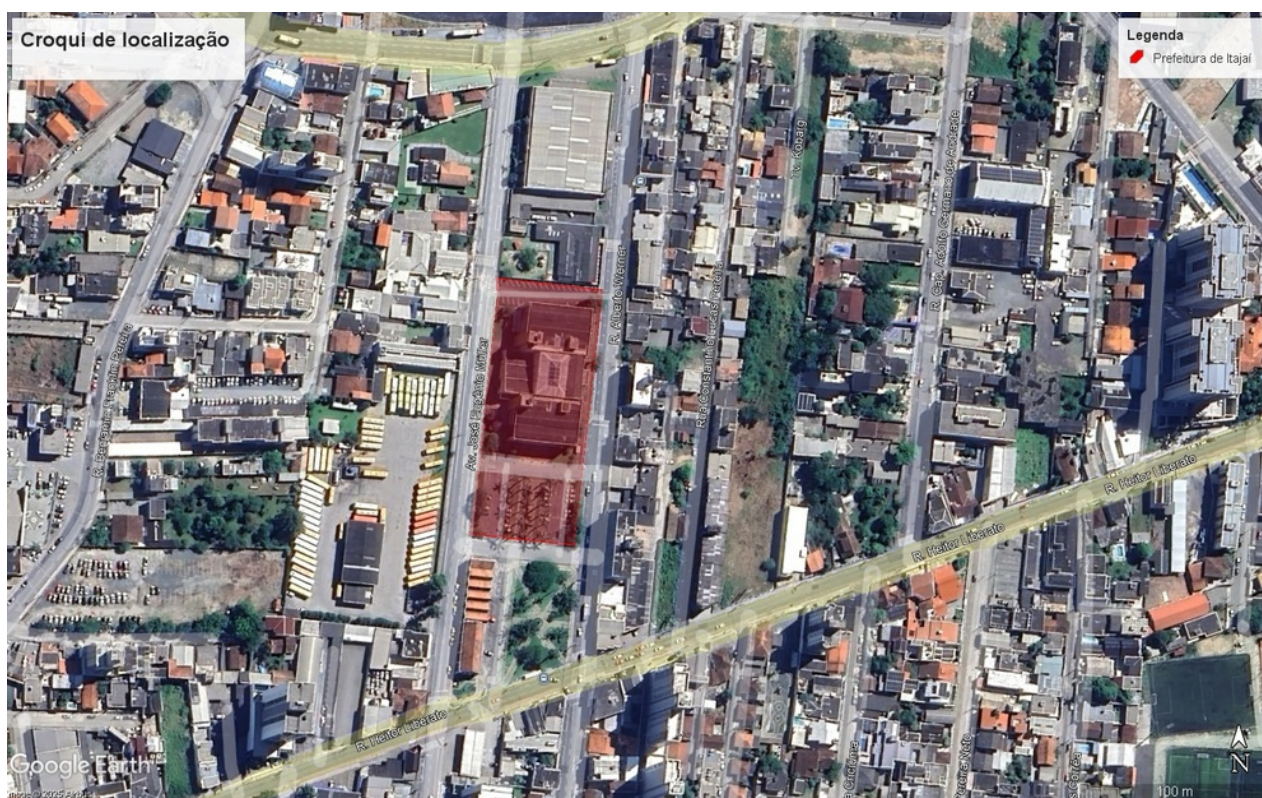


Figura 01 - Croqui de localização

**Emergência 199**  
Avenida Governador Adolfo Konder, 1811 - Cidade Nova  
CEP 88308-003 - Itajaí - Santa Catarina  
<https://defesacivil.itajai.sc.gov.br> - [defesacivil@itajai.sc.gov.br](mailto:defesacivil@itajai.sc.gov.br)  
Telefone (47) 3228-7700



AT-00000370-25



MUNICÍPIO DE ITAJAÍ  
Coordenadoria Municipal de Proteção e Defesa Civil



Figura 02 - Vista de área onde o revestimento de pastilhas cerâmicas está se desprendendo (a).

**Emergência 199**

Avenida Governador Adolfo Konder, 1811 - Cidade Nova  
CEP 88308-003 - Itajaí - Santa Catarina  
<https://defesacivil.itajai.sc.gov.br> - [defesacivil@itajai.sc.gov.br](mailto:defesacivil@itajai.sc.gov.br)  
Telefone (47) 3228-7700



AT-00000370-25

MUNICÍPIO DE ITAJAÍ  
Coordenadoria Municipal de Proteção e Defesa Civil



Figura 03 - Vista de área onde o revestimento de pastilhas cerâmicas está se desprendendo (b).

**Emergência 199**

Avenida Governador Adolfo Konder, 1811 - Cidade Nova  
CEP 88308-003 - Itajaí - Santa Catarina  
<https://defesacivil.itajai.sc.gov.br> - [defesacivil@itajai.sc.gov.br](mailto:defesacivil@itajai.sc.gov.br)  
Telefone (47) 3228-7700



AT-00000370-25

MUNICÍPIO DE ITAJAÍ  
Coordenadoria Municipal de Proteção e Defesa Civil

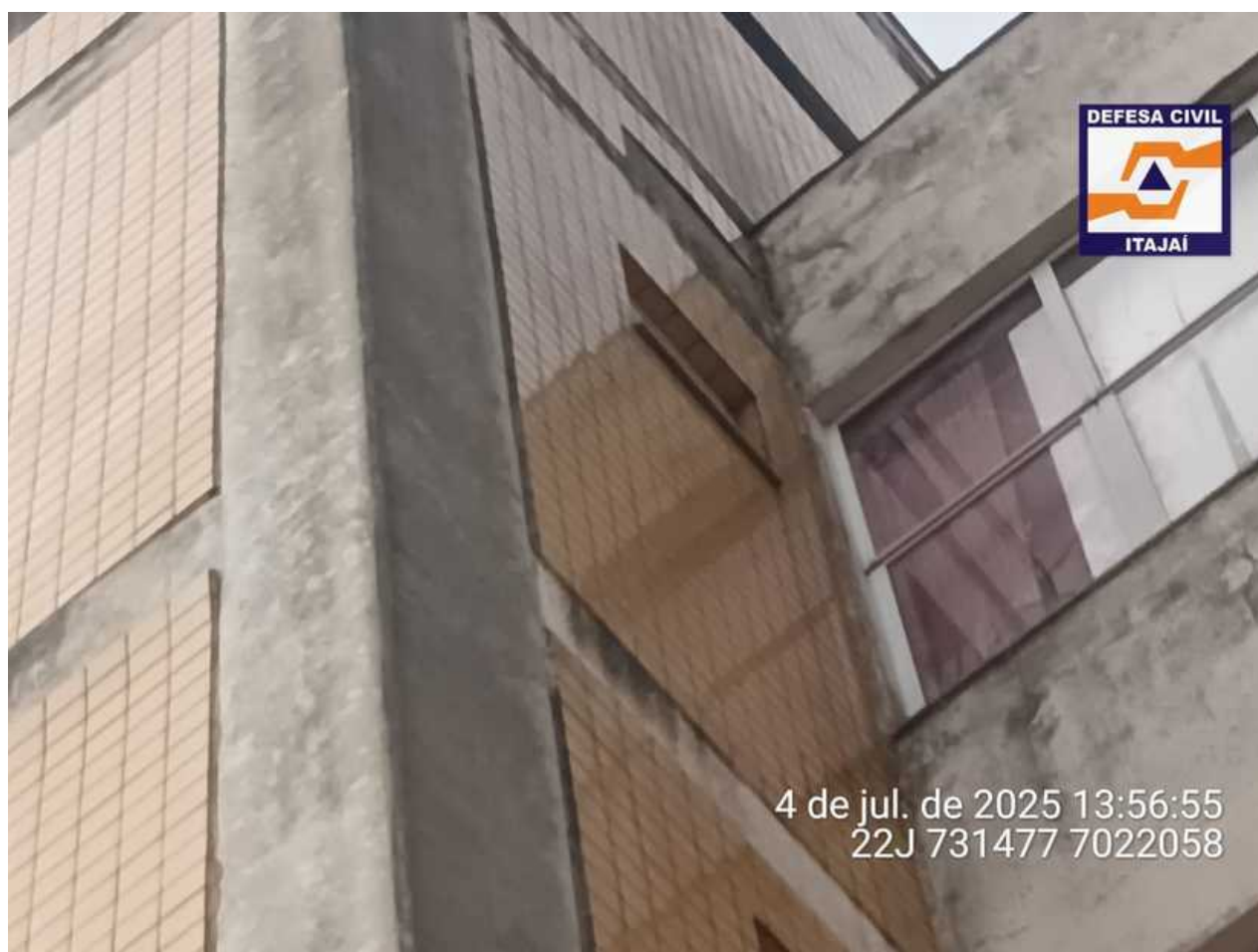


Figura 04 - Vista de área onde o revestimento de pastilhas cerâmicas está se desprendendo (c).

**Emergência 199**

Avenida Governador Adolfo Konder, 1811 - Cidade Nova  
CEP 88308-003 - Itajaí - Santa Catarina  
<https://defesacivil.itajai.sc.gov.br> - [defesacivil@itajai.sc.gov.br](mailto:defesacivil@itajai.sc.gov.br)  
Telefone (47) 3228-7700



AT-00000370-25

MUNICÍPIO DE ITAJAÍ  
Coordenadoria Municipal de Proteção e Defesa Civil



Figura 05 - Vista de pontos onde o revestimento cerâmico está estufado, oferecendo risco de queda (a).

**Emergência 199**

Avenida Governador Adolfo Konder, 1811 - Cidade Nova  
CEP 88308-003 - Itajaí - Santa Catarina  
<https://defesacivil.itajai.sc.gov.br> - [defesacivil@itajai.sc.gov.br](mailto:defesacivil@itajai.sc.gov.br)  
Telefone (47) 3228-7700



AT-00000370-25



MUNICÍPIO DE ITAJAÍ  
Coordenadoria Municipal de Proteção e Defesa Civil

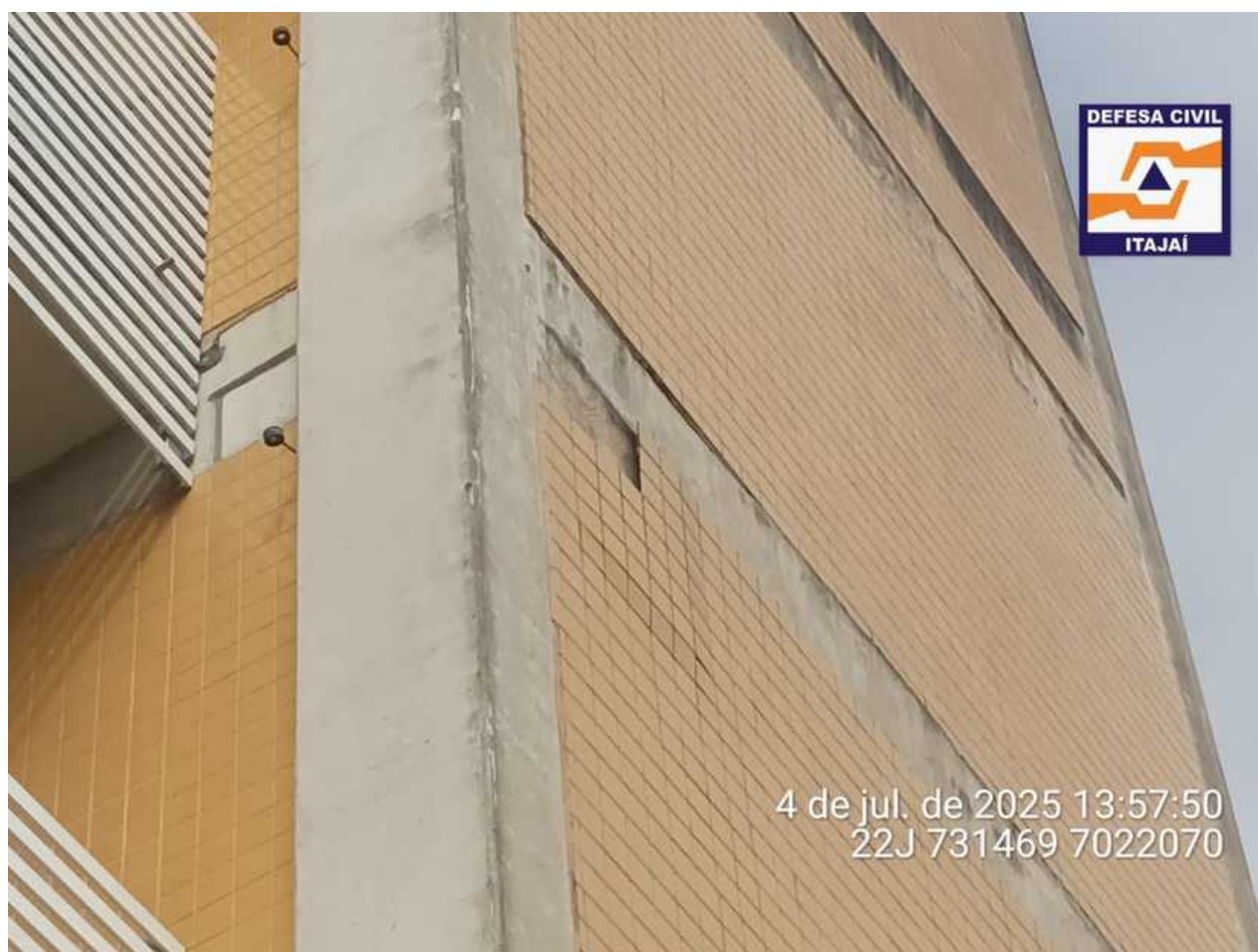


Figura 06 - Vista de pontos onde o revestimento cerâmico está estufado, oferecendo risco de queda (b).

**Emergência 199**

Avenida Governador Adolfo Konder, 1811 - Cidade Nova  
CEP 88308-003 - Itajaí - Santa Catarina  
<https://defesacivil.itajai.sc.gov.br> - [defesacivil@itajai.sc.gov.br](mailto:defesacivil@itajai.sc.gov.br)  
Telefone (47) 3228-7700



AT-00000370-25

MUNICÍPIO DE ITAJAÍ  
Coordenadoria Municipal de Proteção e Defesa Civil



Figura 07 - Vista de pontos onde o revestimento cerâmico está estufado, oferecendo risco de queda (b).

**Emergência 199**

Avenida Governador Adolfo Konder, 1811 - Cidade Nova  
CEP 88308-003 - Itajaí - Santa Catarina  
<https://defesacivil.itajai.sc.gov.br> - [defesacivil@itajai.sc.gov.br](mailto:defesacivil@itajai.sc.gov.br)  
Telefone (47) 3228-7700



AT-00000370-25

MUNICÍPIO DE ITAJAÍ  
Coordenadoria Municipal de Proteção e Defesa Civil



Figura 08 - Vista de pontos onde ocorreu a queda do revestimento com placas de alumínio - ACM (a).

**Emergência 199**

Avenida Governador Adolfo Konder, 1811 - Cidade Nova  
CEP 88308-003 - Itajaí - Santa Catarina  
<https://defesacivil.itajai.sc.gov.br> - [defesacivil@itajai.sc.gov.br](mailto:defesacivil@itajai.sc.gov.br)  
Telefone (47) 3228-7700



AT-00000370-25



MUNICÍPIO DE ITAJAÍ  
Coordenadoria Municipal de Proteção e Defesa Civil



Figura 09 - Vista de pontos onde ocorreu a queda do revestimento com placas de alumínio - ACM (b).

**Emergência 199**

Avenida Governador Adolfo Konder, 1811 - Cidade Nova  
CEP 88308-003 - Itajaí - Santa Catarina  
<https://defesacivil.itajai.sc.gov.br> - [defesacivil@itajai.sc.gov.br](mailto:defesacivil@itajai.sc.gov.br)  
Telefone (47) 3228-7700



AT-00000370-25



MUNICÍPIO DE ITAJAÍ  
Coordenadoria Municipal de Proteção e Defesa Civil



Figura 10 - Vista de pontos onde ocorreu a queda do revestimento com placas de alumínio - ACM (c).

**Emergência 199**

Avenida Governador Adolfo Konder, 1811 - Cidade Nova  
CEP 88308-003 - Itajaí - Santa Catarina  
<https://defesacivil.itajai.sc.gov.br> - [defesacivil@itajai.sc.gov.br](mailto:defesacivil@itajai.sc.gov.br)  
Telefone (47) 3228-7700



AT-00000370-25